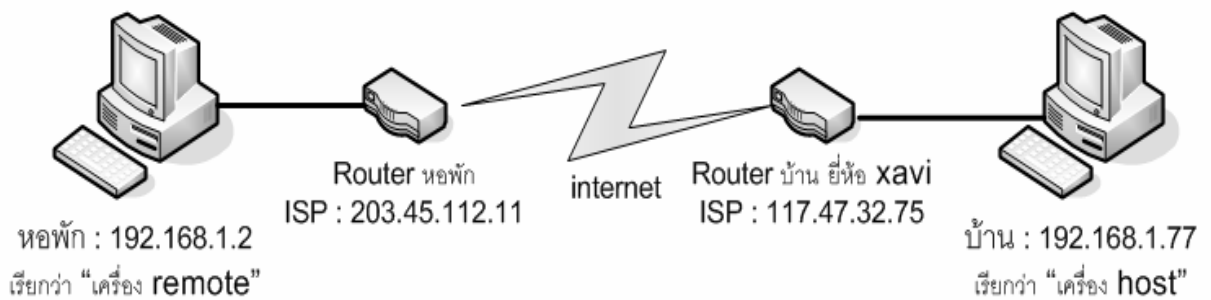
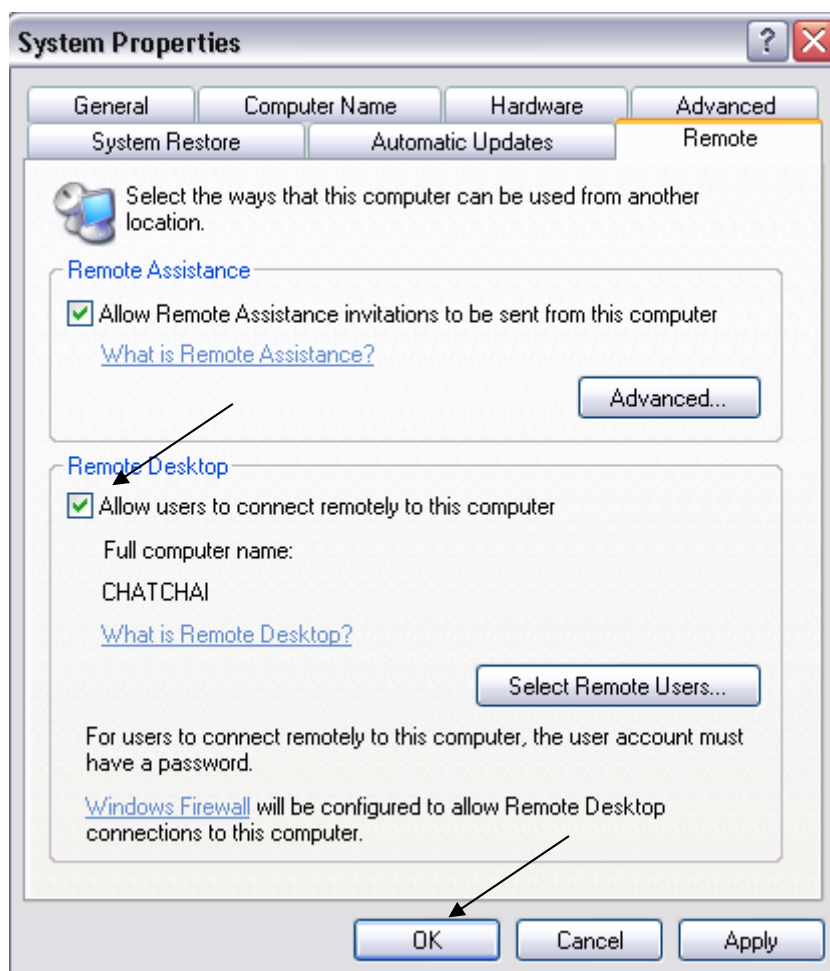


วิธีการ remote desktop จากหอพักไปยังบ้าน  
โดยทั้งคู่เป็น private ip และใช้ระบบ Windows XP  
Router ยี่ห้อ Xavi ที่แถมมาของ TT&T



ขั้นตอนการ setup มีดังนี้

1. เครื่อง host ให้คลิกขวา My computer > Properties > Remote ในส่วน Remote desktop ให้คลิกเครื่องหมายถูกหน้า allow user to connect... แล้วกด ok



2. เข้าไปสร้าง user และ password ใน Control panel > user accounts โดย create a new account ยกตัวอย่าง เช่น user : konami , password : 12345

3. เข้าไปที่ Router ที่เชื่อมต่อกับ host เพื่อเข้าไป forward port ซึ่งในที่นี้ใช้ port 3389 เพราะเป็น port เฉพาะในการ remote desktop โดยเข้าไปที่ Service > NAT > NAT Option เลือกเป็น NAT Rule Entry > Add โดยกรอกข้อมูลดังภาพ

NAT Rule - Add

**NAT Rule Information**

Rule Flavor: RDR

Rule ID: 4

IF Name: ALL

Protocol: ANY

Local Address From: 192 168 1 77

Local Address To: 192 168 1 77

Global Address From: 0 0 0 0

Global Address To: 0 0 0 0

Destination Port From: Any other port 3389

Destination Port To: Any other port 3389

Local Port: Any other port 3389

Submit Cancel Help

กด Submit แล้วไปที่เมนู Admin > commit&reboot > commit

4. ดูที่หน้า Home จะแสดง IP ของ Router ของเครื่อง host

WAN Interfaces							
Interface	Encapsulation	IP Address	Mask	Gateway	Lower Interface	VPI/VCI	Status
ppp-0	PPPoE	117.47.32.75	255.255.255.255	58.147.0.20	aal5-0	0/33	

5. จะเป็นขั้นตอนในการสมัคร เว็บไซต์ [www.no-ip.com](http://www.no-ip.com) เพราะเนื่องจาก ip ที่ router ได้รับมาจาก isp นั้น จะมีการเปลี่ยนแปลงบ่อยครั้ง จึงไม่สามารถใช้ ip ดังกล่าวในการ remote desktop ได้

อ้างอิงจาก : [http://www.itwizard.info/technology/router/ADSL\\_PAT/ASDL\\_PAT.html](http://www.itwizard.info/technology/router/ADSL_PAT/ASDL_PAT.html)

ตัวอย่างการลงทะเบียนกับ [www.no-ip.com](http://www.no-ip.com)

1. เข้าไปยังเว็บไซต์ [www.no-ip.com](http://www.no-ip.com) และให้ทำการลงทะเบียนสำหรับคนที่ยังไม่ลงทะเบียน

โดยคลิกที่ Sign-up Now! สำหรับคนที่ลงทะเบียนแล้วให้ป้อน Email และ Password ที่ได้ลงทะเบียนไว้ เพื่อเข้าระบบ ดังรูป

The screenshot shows the No-IP.com website interface. At the top left is the No-IP logo with the tagline 'THE DYNAMIC DNS LEADER'. A navigation bar contains links for 'YOUR NO-IP', 'SERVICES', 'SUPPORT', 'DOWNLOADS', and 'COMPANY'. Below the navigation bar is a login section with fields for 'Email:' (containing 'ksorn@yahoo.com') and 'Password:' (masked with dots). There are 'Login' and 'Lost Password?' links, and a 'Sign-up Now!' link. To the right is a 'Domain Search' section with a text input, a dropdown menu set to '.com', and a 'Search' button.

**WELCOME TO NO-IP.COM**

No-IP™ is a leading managed DNS service provider. We offer a wide range of services pertaining to your internet presence, from managing DNS to getting around ISPs who block port 25. All of our services take advantage of our global network of redundant DNS and mail servers ensuring 100% uptime.

**Feature Highlight**

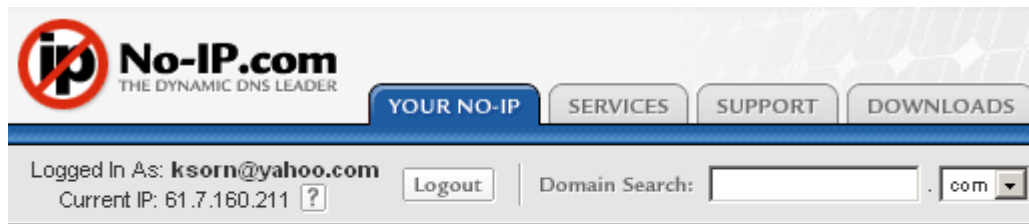
**Configure your router to work with No-IP.com**

Want to update your DNS without using a update client? Need help with port forwarding?

**LEARN MORE**

- No-IP Plus**  
Reliable **dynamic DNS** and web redirection for your own domain name... [More Info](#)
- No-IP Mail**  
POP3 with webmail, Backup MX, Unblock Port 25, and SMTP... [More Info](#)
- No-IP Domains**  
Domain registration with dynamic DNS. Starting at \$15.00/yr... [More Info](#)
- No-IP Free**  
Our base dynamic DNS and web redirection service... [More Info](#)

2. ที่เมนู Hosts/Redirects ด้านซ้ายมือเลือกรายการ Add ดังรูป



**ip No-IP.com**  
THE DYNAMIC DNS LEADER

YOUR NO-IP SERVICES SUPPORT DOWNLOADS

Logged In As: **ksorn@yahoo.com**  
Current IP: 61.7.160.211 ? Logout

Domain Search:  .com

**YOUR NO-IP**

- ▶ **Hosts / Redirects**
  - Add
  - Manage
  - Manage Groups
  - Upgrade to Enhanced
- ▶ **Plus Managed DNS**
- ▶ **Domain Registration**

#### • Members Area

##### Welcome!

You have successfully logged into No-IP's member section. To start using No-IP's services please select a menu item on the left hand side.

#### • Your No-IP Notices

- You do not have any notices at this time -

Check this spot for important information regarding your account such as expiring services and trouble tickets.

3. ป้อนชื่อ Host และเลือกโดเมนตามที่มิให้เลือก และเลือก Host Type เป็น DNS Host (A) ส่วน IP Address โปรแกรมจะตรวจสอบให้อัตโนมัติและเติมให้เอง ค่าอื่น ๆ ให้ให้ป้อนตามความเหมาะสม และในส่วนของ Mail Record ถ้าท่านมี Mail Server อยู่แล้วก็สามารถป้อนเข้าไปได้เลย ของผู้เขียนเองไม่ได้ป้อนนะครับ ดังรูป

## • Add a Host

Fill out the following fields to configure your host. After you are done click 'Create Host' to add your host.

Hostname Information	
<b>Hostname:</b> <input type="text" value="sornmit"/> . <input type="text" value="no-ip.info"/>	<a href="#">?</a>
<b>Host Type:</b> <input checked="" type="radio"/> DNS Host (A) <input type="radio"/> DNS Host (Round Robin) <input type="radio"/> DNS Alias (CNAME) <input type="radio"/> Port 80 Redirect <input type="radio"/> Web Redirect	<a href="#">?</a>
<b>IP Address:</b> <input type="text" value="61.7.160.211"/>	<a href="#">?</a>
<b>Assign to Group:</b> <input type="text" value="---"/> <a href="#">View Groups</a>   <a href="#">Add Group</a>	<a href="#">?</a>
<b>Allow Wildcards:</b> <input type="checkbox"/> Enhanced/Plus Feature	<a href="#">?</a>

Mail Options	
Enter the name of your external mail exchangers (mx records), as hostnames not IP addresses.	<b>Your ISP block port 25?</b> <a href="#">▶ Run a mail server even if your ISP blocks port 25 with No-IP Mail Reflector. <a href="#">Add reflector to your</a></a>
<b>MX Record</b> <input type="text"/>	<b>MX Priority</b> <input type="text" value="5"/> <a href="#">?</a>

4. เมื่อเรากดปุ่ม **Create Host** ก็จะมีการบอกผลว่า **Host** ของเราได้สร้างเรียบร้อยแล้ว และจะใช้เวลาประมาณ 5 นาทีจึงจะสามารถเรียกใช้งานได้ ดังรูป

## • Add a Host

The host **sornmit.no-ip.info** resolving to **61.7.160.211** has successfully been added to our system. New additions will take up to 5 minutes to become live on our DNS servers.

5.เมื่อครบ 5 นาทีแล้วลองเรียกคำสั่ง **nslookup** มาดูเพื่อตรวจสอบว่าชื่อ **Host** ที่เราเพิ่ม **Add** ไป มีอยู่ในระบบฐานข้อมูล **DNS** ของโลกแล้วยัง จะได้ผลดังรูป

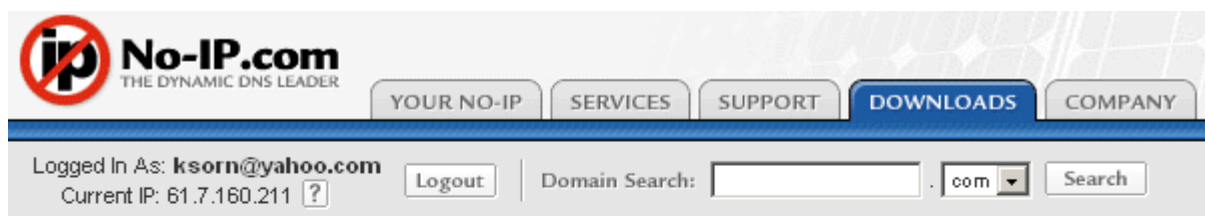
```
C:\WINDOWS\system32\cmd.exe - nslookup
C:\Documents and Settings\Administrator>nslookup
Default Server: ns1.idc.cattellecom.com
Address: 61.19.245.51

> sornmit.no-ip.info
Server: ns1.idc.cattellecom.com
Address: 61.19.245.51

Non-authoritative answer:
Name: sornmit.no-ip.info
Address: 61.7.160.211

> _
```

6. ที่เว็บไซต์ของ [www.no-ip.com](http://www.no-ip.com) ให้เลือกเมนู Download เพื่อทำการดาวน์โหลดโปรแกรม Dynamic DNS update client ไปติดตั้งไว้บน Server ที่จะใช้งานจริง โดยให้เลือกให้ตรงกับระบบปฏิบัติการของ Server ซึ่งในที่นี้ผู้เขียนได้นำเอา PC ที่เป็น Windows XP มาจำลองเป็น Web Server และ FTP Server เลขต้องเลือกเป็น Windows ดังรูป



#### • Downloads

This is the No-IP.com Dynamic DNS update client page. We offer these clients for you to download free of charge. The clients are available for Linux/Unix, MacOS, and Windows.

When configured correctly, the client will check your IP address at a given time interval checking to see if your IP has changed. If your IP address has changed it will notify our dns servers and update the IP corresponding to your No-IP/No-IP+ hostname.

Select your operating system:



Windows

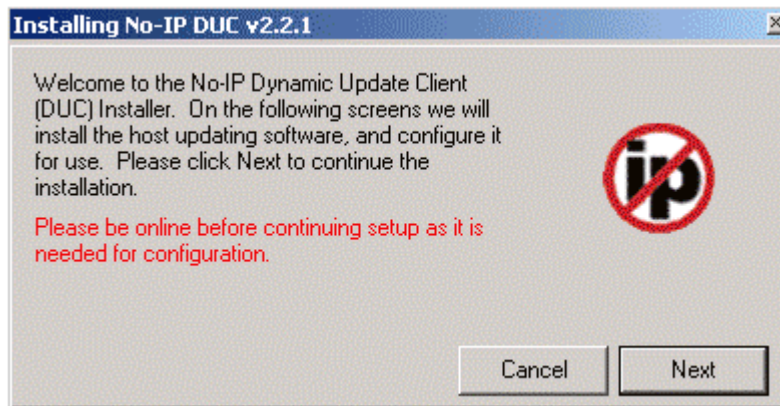


Mac

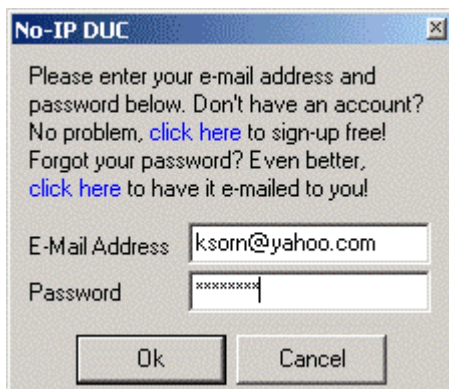


Linux / BSD / Unix

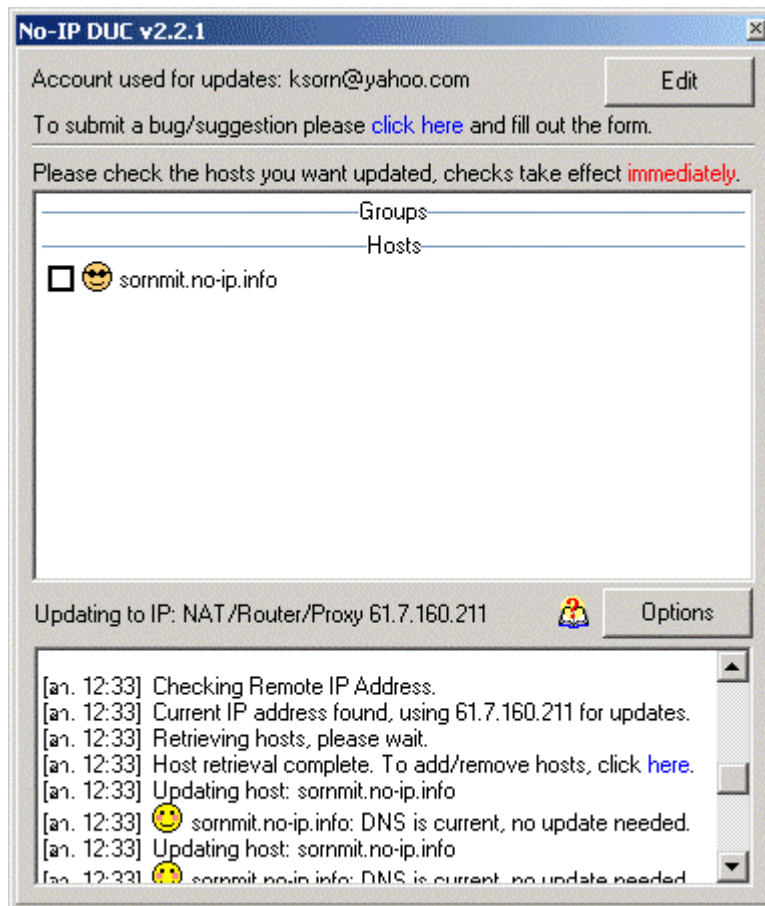
7. เมื่อดาวน์โหลดเสร็จแล้วก็ให้ติดตั้งโปรแกรมดังกล่าว ซึ่งจะมีการแจ้งบอกว่าเครื่องที่เราจะติดตั้งจะต้องสามารถ online ไปยัง Server ของ [www.no-ip.com](http://www.no-ip.com) เพื่อการ Configuration ได้ ดังรูป



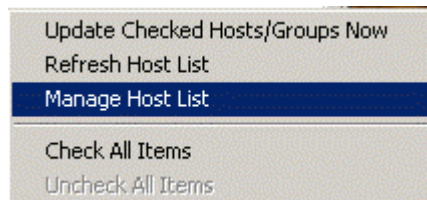
8. การเข้าสู่โปรแกรมให้ป้อน E-mail Address และ Password ให้ตรงกับที่ได้ลงทะเบียนเอาไว้ ดังรูป



9. แล้วหน้าต่างของโปรแกรม Dynamic DNS update client (DUC) ก็จะปรากฏขึ้นมา เราสามารถกำหนดค่าต่างๆ ของโปรแกรมผ่านปุ่ม Options ได้ ดังรูป



10. หรือถ้าคลิกเมาส์ขวาก็จะมีเมนูเช่นการ Update Checked Hosts/Groups Now หรือ Manage Host List ดังรูป



11. ในกรณีที่เราต้องการ Add Host เพิ่มเติมเราสามารถทำได้ด้วยการคลิกที่เมนู Manage ซึ่งเป็นเมนูย่อยของ Host/Redirect จากหน้าเว็บไซต์ ซึ่งจะได้ผลดังรูป แล้วให้ทำการคลิกปุ่ม ADD a HOST เพื่อ Add Host เพิ่มเติม

**YOUR NO-IP**

- **Hosts / Redirects**
  - Add
  - **Manage**
    - Manage Groups
    - Upgrade to Enhanced
- **Plus Managed DNS**

• **Hosts / Redirects**

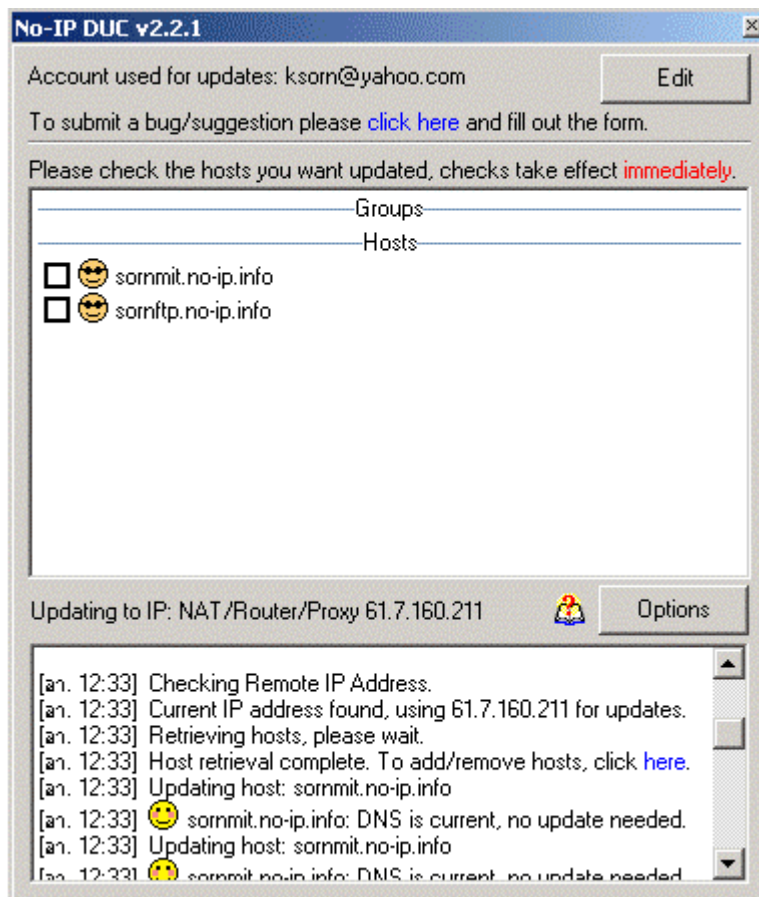
**No-IP Free Domains**

Host:	IP / URL	Action:
<b>no-ip.info</b>		
sornmit.no-ip.info	61.7.160.211 [IP]	<a href="#">Modify</a>   <a href="#">Delete</a>

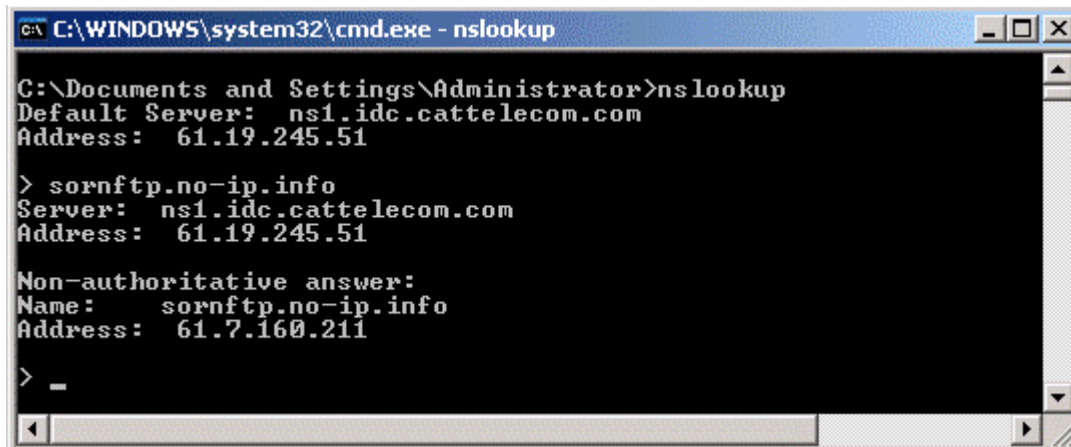
WC = Wildcard

**ADD A HOST ▸**

12. โดยผู้เขียนได้ทำการ Add Host อีกหนึ่งตัวชื่อว่า sornftp.no-ip.info และเมื่อเปิดโปรแกรม DUC ขึ้นมาก็จะมีรายการทั้งสองดังรูป



13. และเมื่อทำการสอบถาม IP ผ่านโปรแกรม nslookup สำหรับ Host ชื่อใหม่ จะได้ผลดังรูป



```
C:\WINDOWS\system32\cmd.exe - nslookup
C:\Documents and Settings\Administrator>nslookup
Default Server: ns1.idc.cattelecom.com
Address: 61.19.245.51

> sornftp.no-ip.info
Server: ns1.idc.cattelecom.com
Address: 61.19.245.51

Non-authoritative answer:
Name: sornftp.no-ip.info
Address: 61.7.160.211

> _
```

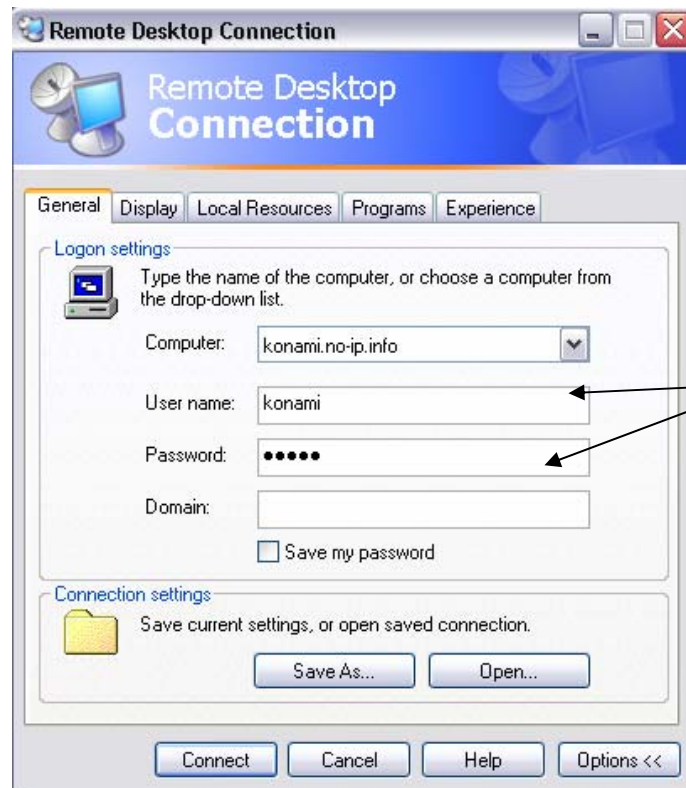
การเชื่อมต่ออุปกรณ์ ADSL เพื่อให้สนับสนุนการฟอร์เวิร์ด IP และ Dynamic DNS ของ [www.no-ip.com](http://www.no-ip.com)

ในกรณีที่ได้ลงทะเบียนกับ [www.no-ip.com](http://www.no-ip.com) และได้มีการติดตั้งโปรแกรม Dynamic DNS update client ไว้ที่เครื่อง Server แล้ว ก็ไม่จำเป็นต้องใช้โปรแกรม

Dynamic DNS update client บนอุปกรณ์ ADSL ดังนั้นที่เครื่อง ADSL ให้เชื่อมต่อเฉพาะการแปลง IP จริงให้เป็น IP ปลอมเท่านั้น ซึ่งได้กล่าวมาแล้วก่อนหน้านี้ เลยไม่ขอกล่าวอีก

ตัวอย่างเราสมักร ชื่อว่า : [konami.no-ip.info](http://konami.no-ip.info)

6. ทำการ remote desktop จากเครื่อง remote โดยใช้โปรแกรม Remote desktop connection โดยเข้าไปที่ Program > accessories > communication > Remote desktop connection แล้วกรอกข้อมูลดังภาพ แล้วกด Connect



โดย นายฉัตรชัย ล้อมสุขวัฒนา นักศึกษาชั้นปีที่ 4  
ภาควิชาเทคโนโลยีสารสนเทศ  
คณะเทคโนโลยีและการจัดการอุตสาหกรรม  
สถาบันเทคโนโลยีพระจอมเกล้าพระนครเหนือ ปราจินบุรี  
จัดทำเมื่อ 2 พ.ย.50 เวลา 2:34 น.  
ทดลองใช้ internet ADSL ของ TT&T