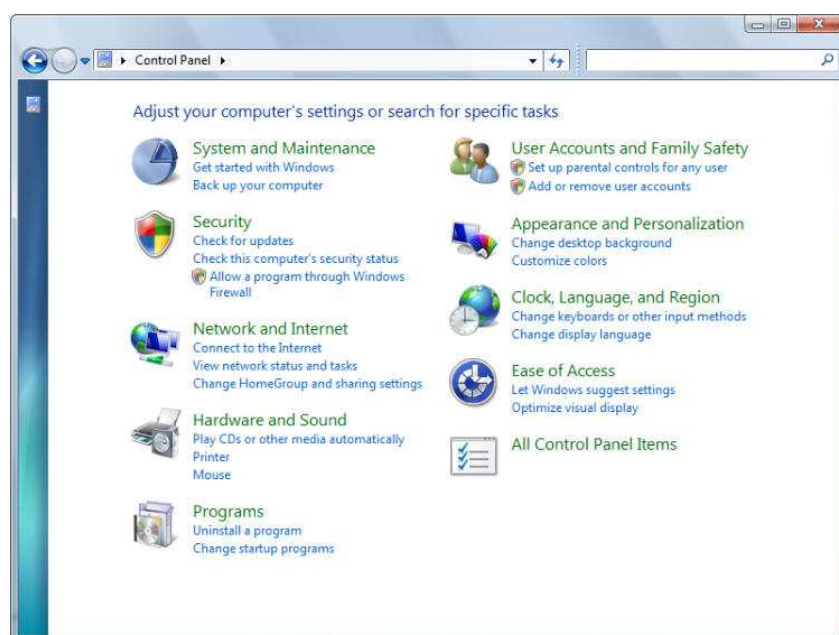
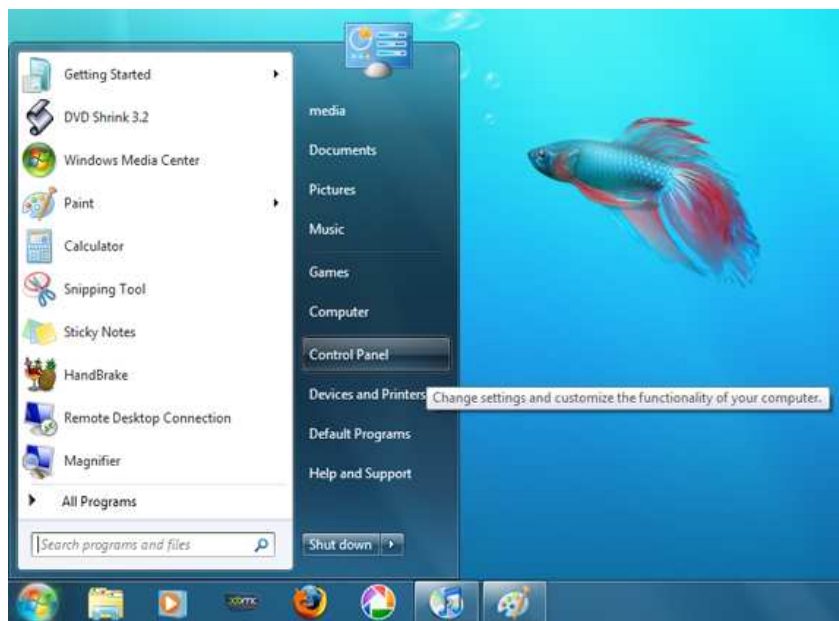




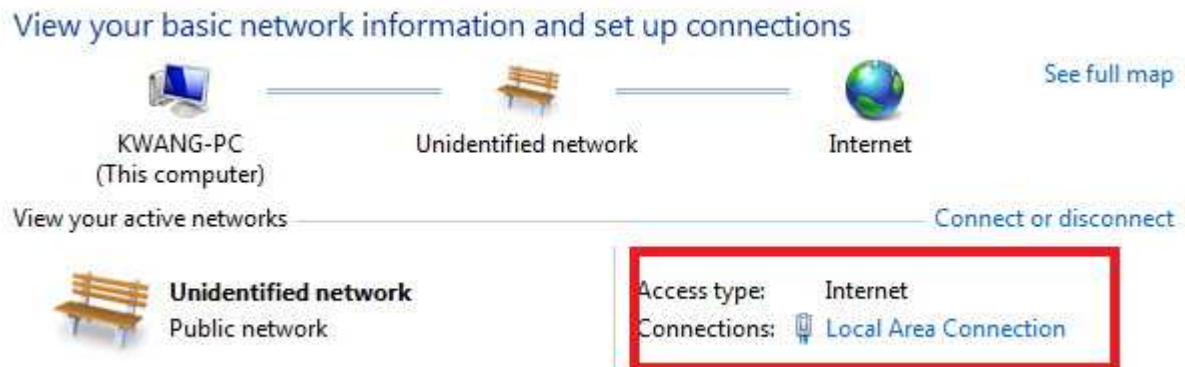
Set Static IP Address For Windows 7

การตั้งค่าที่อยู่ไอพี สำหรับ วินโดวส์เจ็ด

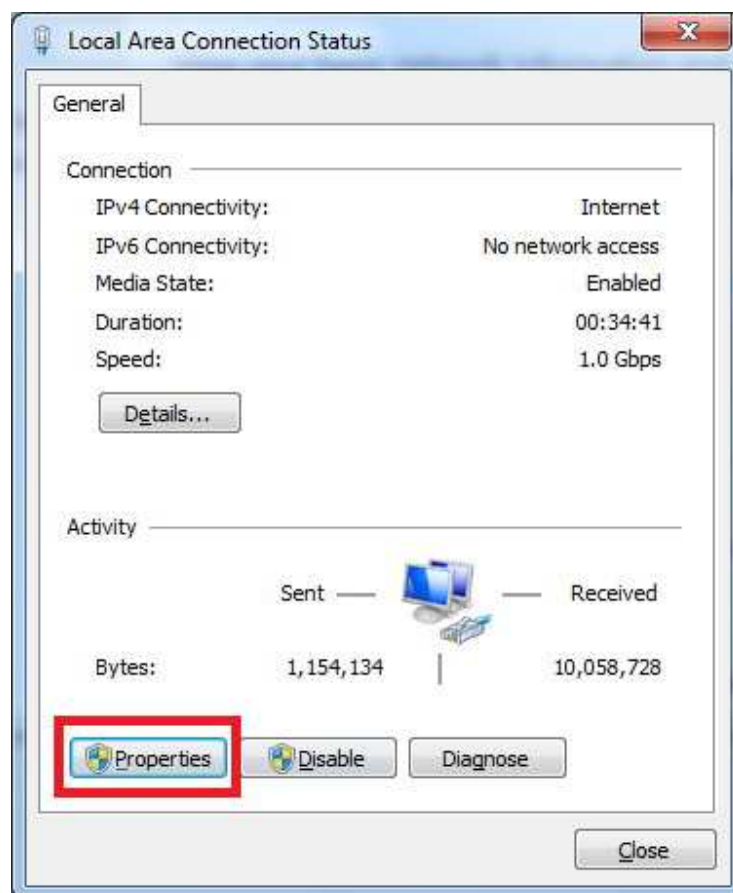
1. เข้าไปที่ Control Panel ไปตรง Network and Internet แล้วคลิกที่ View network status and tasks หรือ จะไปคลิกที่ Open Network and Sharing Center ที่การ์ดแลนมุมขวาล่างของ Toolbars ก็ได้ครับ



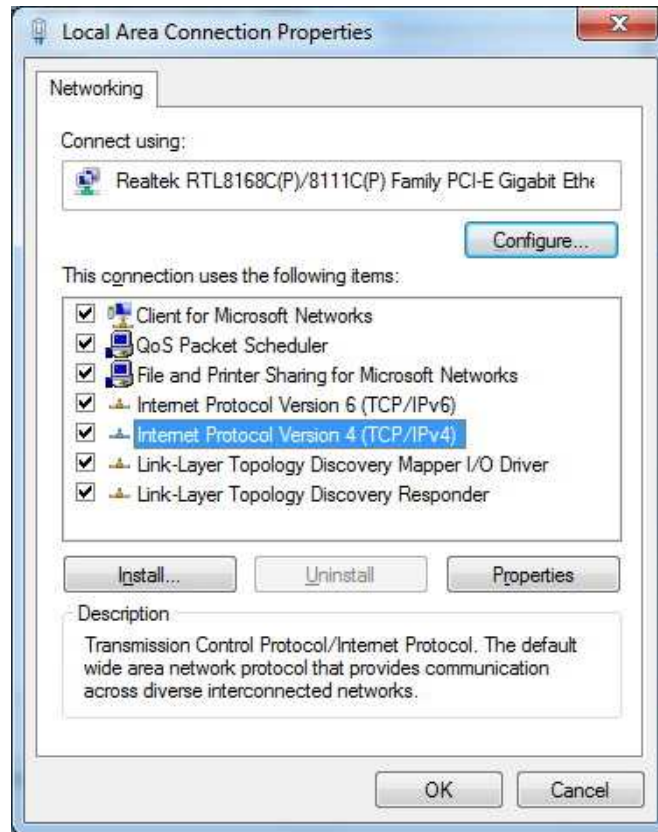
2. จากนั้นจะพบหน้าต่าง View your basic network information and set up connections ตามรูปภาพข้างล่างนี้ให้คลิกไปที่ Local area connection



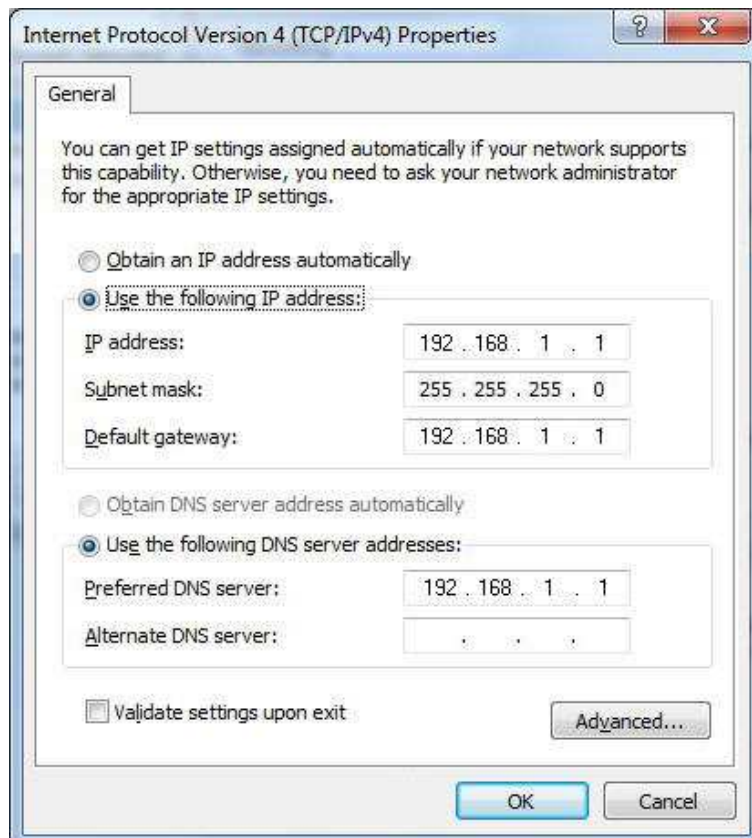
3. หน้า Local Area Connection Status คลิกปุ่ม Properties ตามรูปภาพข้างล่างนี้



4. แล้วให้ไปดับเบิลคลิกเมาส์ (Double click mouse) ที่ตรงหัวข้อ Internet Protocol version 4 ครับ



5. จากนั้นก็ใส่ค่าหมายเลขไอพีแอดเดรสเลยครับ หากเลือก Obtain an IP address automatically แสดงว่ารับจาก DHCP แต่ถ้าเลือก Use the following IP address ก็เป็นการตั้งค่า IP แบบ Static



การกำหนดค่าแชร์ไฟล์ ในวง LAN ระหว่าง Windows XP แชร์ไฟล์กับ Windows 7

1. ทั้งเครื่อง Windows XP และ Windows 7 ต้องอยู่ในวงแลนเดียวกัน
2. กรณีที่ต่อผ่านเราเตอร์ (Router) สามารถที่จะกำหนดค่าได้ทั้งแบบ Fix IP และแบบ DHCP (ถ้ากำหนดให้ DHCP จากเราเตอร์แจก IP ให้ก็จะได้ IP ในวงแลนเดียวกันปกติ)
3. สำหรับ Windows XP – ให้เซตกำหนดค่าต่างๆตามปกติ
4. สำหรับ Windows 7 - จะเซตกำหนดค่าต่างๆยกหน่อย ให้ทำตามขั้นตอนด้านล่างนี้ครับ
 - 4.1. ไปที่ Control Panel > Network and Internet > Network and Sharing Center แล้วตั้งให้เป็น Home ก่อน
 - 4.2. ไปที่ Control Panel > Network and Internet > Network and Sharing Center > Advanced sharing settings แล้วในกลุ่มของ Home or Office ให้เลือกเป็น "Turn off" ตรงหัวข้อ Password protected sharing และถ้ายังไม่ได้ให้ไปที่ตรงหัวข้อ Network discovery, file and printer sharing แล้วเลือกเป็น "Turn on" ดูครับ
5. ถ้าทั้ง Windows XP และ Windows 7 มีการติดตั้ง Firewall ที่ไม่ใช่ Firewall ของ Windows เช่น โปรแกรมที่มีมาให้พร้อมกับโปรแกรม Anti-Virus ต่างๆ ให้ปิด (Disables) การทำงาน หรือตั้งค่า Firewall ให้มันยอมรับการติดต่อจากเครื่องในวงแลนก่อนครับ เพราะโปรแกรม Firewall ดังกล่าวอาจจะ Block Ping ไว้ครับ (แต่ถ้าปิดไว้ก็อาจเสี่ยงต่อการถูกโจมตีจากภายนอกได้)
6. ส่วน Firewall ของ Windows ไม่ต้องปิดก็ได้ โดยให้เข้าไปที่ Explore > Tool > Folder Options > เลือกที่แท็บ View ไปที่ตรงกรอบหัวข้อ Advanced setting: เลื่อนลงไปด้านล่างสุดแล้วติ๊กที่หน้าหัวข้อ Use simple file sharing (Recommended) คือ หัวข้อที่อนุญาตให้สามารถแชร์ไฟล์ได้ หากทำตามขั้นตอนในข้างต้นแล้ว ยังไม่สามารถทำการ Ping หรือ แชร์ไฟล์ได้ ก็ให้ลองเข้าไปปิด (Disables) โปรแกรม Firewall ของ Windows ดูก่อน โดยเข้าไปที่ Start Settings > Control Panel แล้วเลือกที่ไอคอน Windows Firewall แล้วเลือก Radio Button "Off (not recommended)" ที่เป็นรูปโลโก้ มีกากบาทสีแดง ถ้าทำการปิดได้จริง จะต้องมี Ballon ขึ้นที่มุมล่างขวามือตรง ทาสบาร์ มีข้อความว่า Your Computer Might be At Risk และมีรูปโลโก้ มีกากบาทสีแดง ที่มุมล่างขวามือของจอถึงจะปิดการทำงานจริง ให้ลอง Ping และแชร์ไฟล์ ดูครับ